

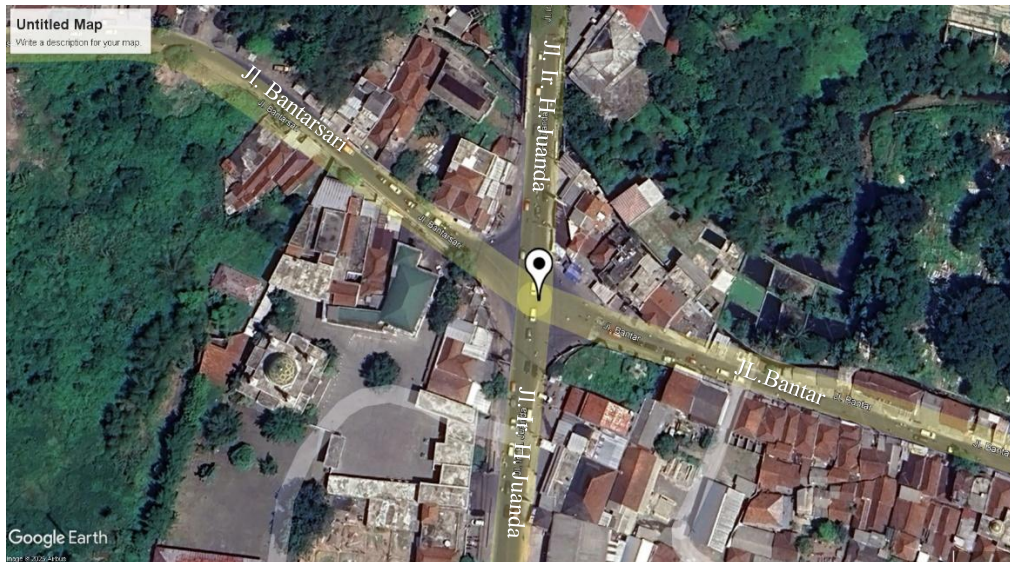
BAB 3

METODE PENELITIAN

3.1 Lokasi Penelitian

Lokasi penelitian berada di Kota Tasikmalaya yang tepatnya pada simpang empat bersinyal yang menghubungkan Jl Bantar – Jl. Bantarsari – Jl Ir. H. Juanda Kota Tasikmalaya seperti pada Gambar 3.1 di bawah ini.

1. Timur = Jalan Bantar
2. Barat = Jalan Bantarsari
3. Selatan = Jalan Ir. H. Juanda
4. Utara = Jalan Ir. H. Juanda



Gambar 3.1 Lokasi Penelitian

3.2 Pengumpulan Data

Ada dua jenis data dalam kebutuhan penelitian ini Tahapan ini merupakan tahapan pengumpulan data-data yang berhubungan dengan penelitian. Data-data yang dibutuhkan untuk penelitian ini yaitu data primer dan data sekunder yang di antaranya yaitu:

1. Data Primer

Data ini merupakan data yang didapatkan dari pengamatan serta pengukuran langsung dilapangan, dimana data yang diperlukan yaitu:

- a. Geometrik jalan
 - b. Volume lalu lintas
 - c. Kapasitas Simpang
 - d. Titik Konflik kendaraan
2. Data sekunder

Data sekunder merupakan data yang diperoleh secara tidak langsung atau terdapat dari sumber lain yang sudah tersedia sebelum penulis melakukan penelitian. Data sekunder yang dibutuhkan adalah berupa sebuah peta jaringan jalan yang diperoleh dari *Google Earth Pro* sesuai dengan lokasi pada penelitian ini. Data statistik penduduk, data kecelakaan yang terjadi didapat dari Badan Pusat Statistik Kota Tasikmalaya didapat dari website resmi BPS.

3.3 Alat dan Bahan Penelitian

Peralatan survei yang digunakan dalam pengumpulan data dapat dilihat seperti Tabel 3.1 di bawah ini:

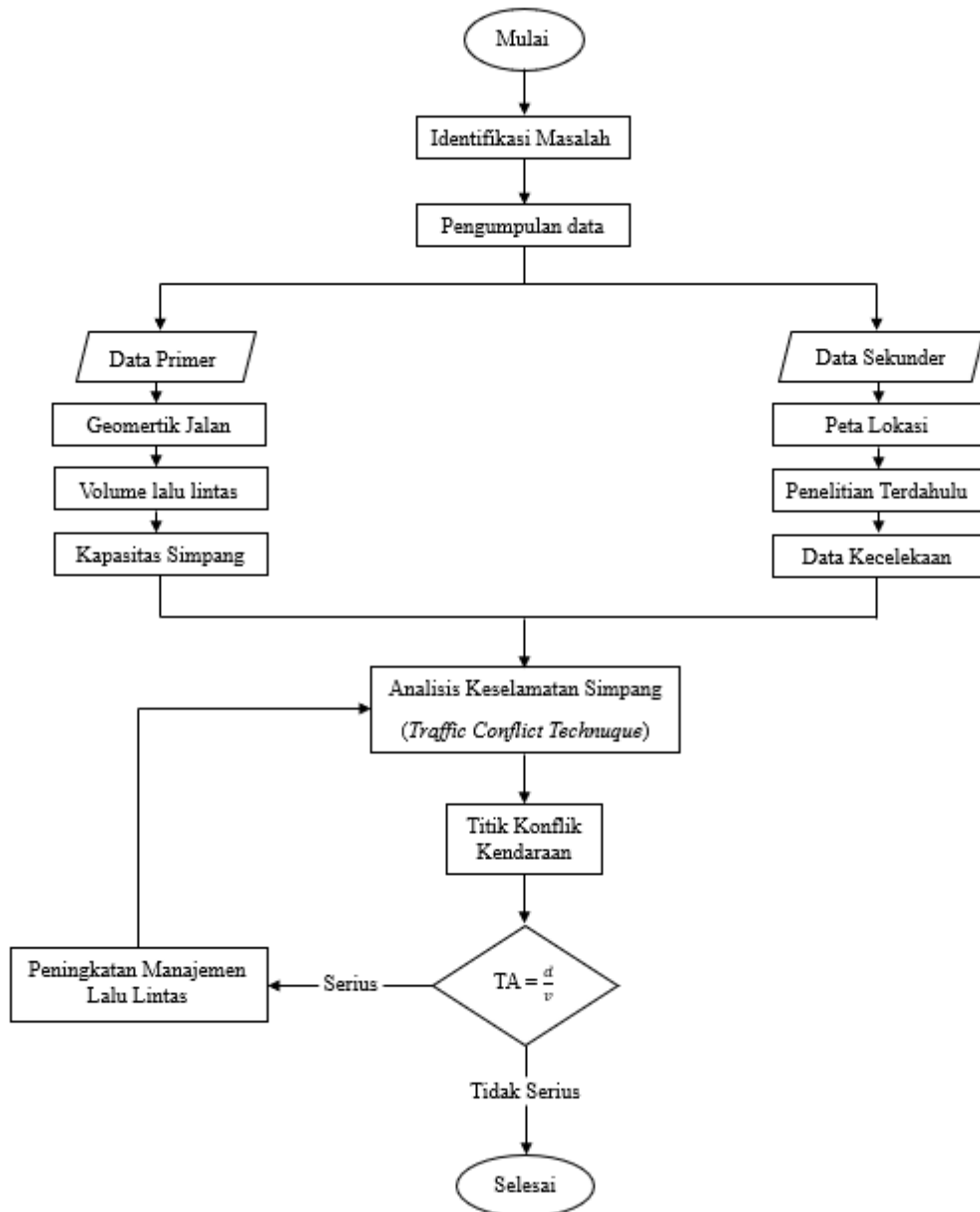
Tabel 3.1 Alat dan Bahan Penelitian

No	Nama Alat dan Bahan	Kegunaan
1	Lembar Penelitian	Mencatat data – data yang terjadi di lapangan
2	ATK	Membantu dalam pencatatan data
3	Meteran Roda	Membantu pengukuran geometrik simpang
4	Handphone	Mengukur kecepatan kendaraan menuju titik konflik
5	Kamera	Dokumentasi dan merekam konflik yang terjadi dilapangan
6	Speed gun	Mengukur kecepatan kendaraan menuju titik konflik
7	APD (Alat Pelindung Diri)	Untuk menjamin keamanan

No	Nama Alat dan Bahan	Kegunaan
8	Microsoft Exel	Membantu dalam mengelolah data yang dihasilkan
9	Alat Hitung Digital (<i>Traffic Counter</i>)	Menghitung volume arus lalu lintas

3.4 Analisis Data

Agar penelitian ini bisa berjalan dengan lancar, maka dibutuhkan sebuah alur penelitian untuk penggambaran prosedur dan proses selama penelitian seperti pada Gambar 3.2.



Gambar 3.2 *Flowchart* Penelitian