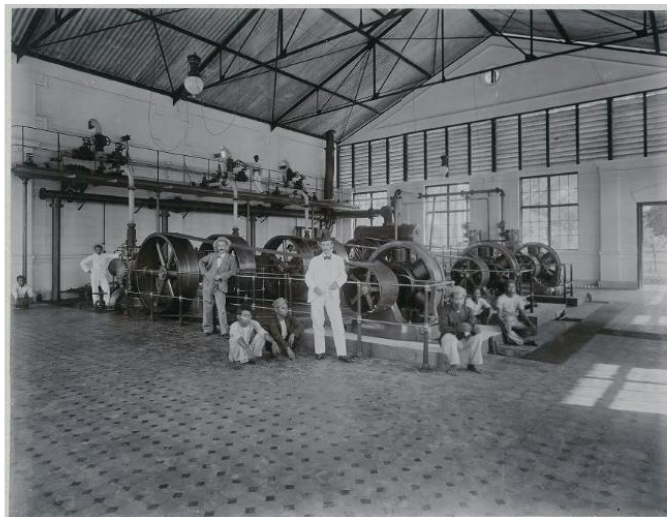


DAFTAR GAMBAR



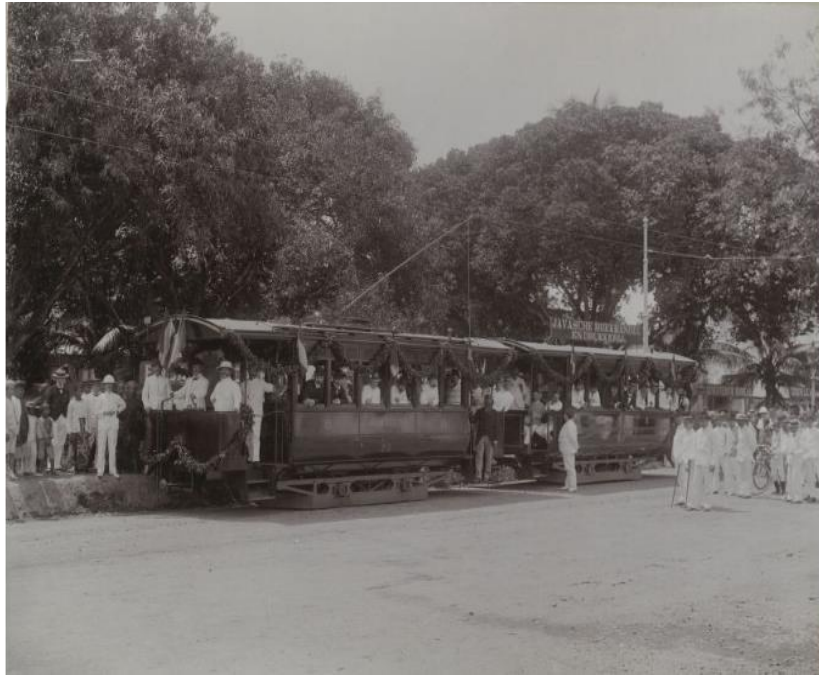
Gambar 2.1.1 Depo Trem Listrik di Batavia pada tahun 1899

Keterangan: Diunduh dari KITLV. <http://hdl.handle.net/1887.1/item:926907>



Gambar 2.1.2 Bengkel Trem Listrik dan Ruang Mesin Trem Listrik

Keterangan: Diunduh dari KITLV. <http://hdl.handle.net/1887.1/item:922920>



Gambar 3.1.1 Pembukaan Batavia Electric Tram Maatschappij (BETM)

Keterangan: Diunduh dari KITLV. <http://hdl.handle.net/1887.1/item:771964>

BATAVIA ELECTRICSCHE TRAM-MAATSCHAPPIJ.

Op 1 Juli 1900 is het baanvak Sipajersweg-Voorrij-Zuid (Benedenstad) voor het Publiek verkeer opengesteld.

Op den zelfden datum treedt in werking onderstaande

DIENSTREGELING:

Van **BATAVIA** naar **HARMONIE** van 6.30 's morgens tot 7.30 's avonds) telkens om de 10 minuten.
 » **HARMONIE** » **BATAVIA** » 6.14 » » 7.14 »)

De treinen vertrekken van uit Menteng (Dierentuin):

Naar **BATAVIA** ten 5.35 's morgens; naar de **STARE NIE** ten 7.12 's morgens.

De **AVONDTREINEN** welke van **BATAVIA** vertrekken: ten 7.40, 7.50, 8, 8.10 en 8.20 en van de **HARMONIE** ten 7.34, 7.34, 7.44, 7.54, 8.4, 8.14, 8.24 en 8.34 rijden slechts tot aan den **DIERENTUIN**.

TARIEF:

TRAJECT.	1ste Klasse		2de Klasse		INLANDERS, per rit.
	per rit.	Maand abonnement.	per rit.	Maand abonnement.	
Harmoëie - Batavia	40 c.	12.10	30 c.	7.50	10 cents.
Pasar Tanah Abang - Batavia	45 c.	12.10	17 1/2 c.	6.00	7 1/2 »
Harmoëie - Pintoe Besi	30 »	—	15 »	—	7 1/2 »
Menteng (Dierentuin) — Batavia	30 »	11.50	15 »	6.00	5 »
Harmoëie - Kramat — Pasar Senen	25 »	7.50	12 1/2 »	3.75	5 »
Pasar Tanah Abang — Pintoe Besi	25 »	—	12 1/2 »	—	5 »
Kramat Pasar Senen — Batavia	25 »	10. —	10 »	5.00	5 »
Harmoëie - Menteng (Dierentuin)	20 »	—	10 »	—	5 »
Pasar Tanah Abang — Kramat Pasar Senen	15 »	—	7 1/2 »	—	5 »
Menteng (Dierentuin) — Pintoe Besi	15 »	—	7 1/2 »	—	5 »
Pintoe Besi — Batavia	15 »	—	7 1/2 »	—	5 »
Harmoëie — Pasar Tanah Abang	10 »	5. —	5 »	2.50	2 1/2 »
Pasar Tanah Abang — Menteng (Dierentuin)	10 »	—	5 »	—	2 1/2 »
Menteng (Dierentuin) — Kramat Pasar Senen	10 »	—	5 »	—	2 1/2 »
Kramat Pasar Senen — Pintoe Besi	10 »	—	5 »	—	2 1/2 »

Voor **KINDEREN** beneden den leeftijd van drie jaar is geen vrucht verschuldigd indien zij geen afzonderlijke plaats innemen.

BONDEN kunnen in de rijtuigen worden medegenomen, mits tegen betaling der vrucht van een reiziger, naar de klasse waarin het dier wordt vervoerd.

Met gelijken datum is het bijkantoor op **GOROKHO SAMARI** verplaatst naar Voorrij-Zuid (v.o. de firma **SCHIEPER**).

DE CHEF DER EXPLOITATIE.

BOES [55 r.]

**Gambar 3.2.1 Rute Batavia Electriche Tram Maatschappij
pada Tahun 1900**

Keterangan: Terdapat 3 kelas dengan harga yang berbeda untuk setiap rute.
 (Sumber gambar : Delpher, Bataviaasch Nieuwsblad 2 Juli 1900.
<https://resolver.kb.nl/resolve?urn=ddd:011032644:mpeg21:a0027>).