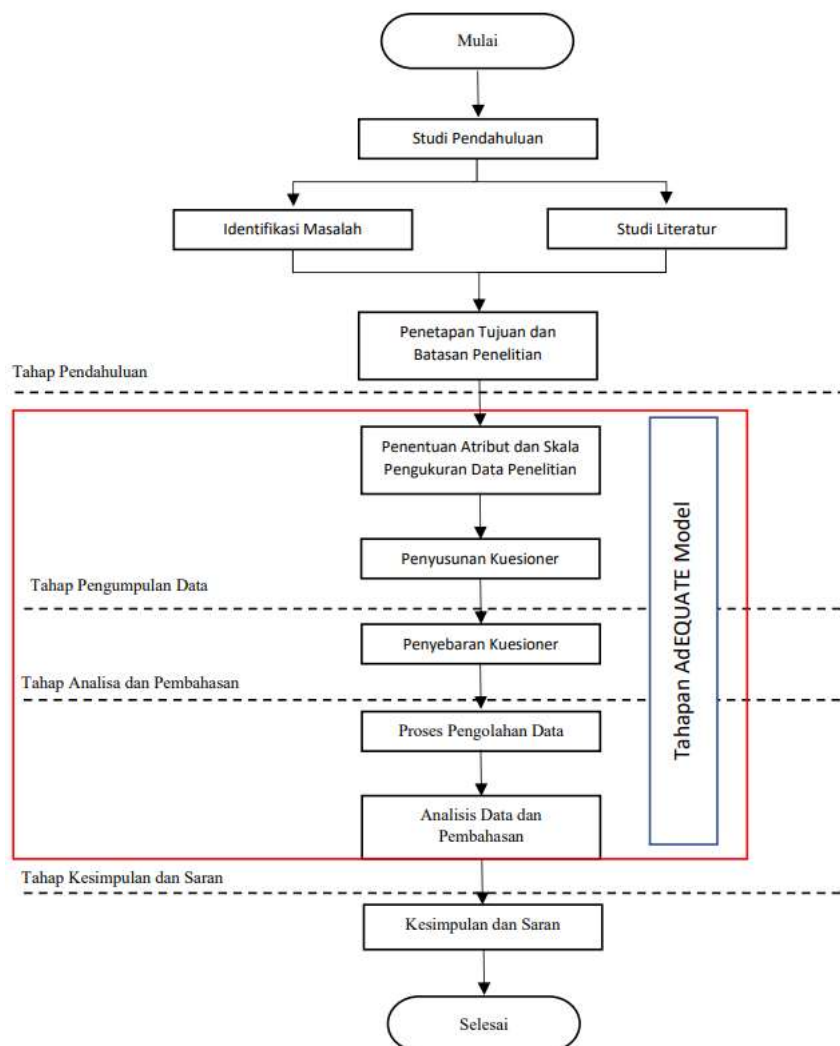


BAB III

METODOLOGI PENELITIAN

3.1 Diagram Alir Penelitian

Metodologi penelitian dilakukan dengan langkah-langkah sistematis yang digambarkan pada Gambar 3.1.



Gambar 3. 1 Diagram Alir Penelitian

3.1.1 Tahap Pendahuluan

Tahapan penelitian ini dilakukan untuk mengetahui kondisi dan permasalahan umum dari penggunaan aplikasi *telehealth* di Indonesia.

3.1.2 Identifikasi Masalah

Tujuan dari tahapan penelitian ini adalah untuk mendapatkan gambaran mengenai atribut permasalahan yang terjadi dan menetapkan solusi terhadap masalah yang ada.

3.1.3 Studi Literatur

Tahapan studi literatur dibutuhkan untuk mengetahui dan memahami konsep teori serta metode yang berhubungan dengan permasalahan penelitian.

3.1.4 Tujuan dan Batasan Penelitian

Setelah ditetapkan masalah dan konsep teori yang mendukung, maka dilakukan dengan menentukan tujuan penelitian beserta batasan yang diharapkan dari penelitian ini.

3.1.5 Tahap Pengumpulan Data

Dalam melakukan penelitian ini, peneliti menggunakan sumber data primer dan sekunder, yaitu:

- a. Sumber data primer, yaitu data yang dikumpulkan dari penyebaran kuesioner terhadap sampel pengguna aplikasi *telehealth* GrabHealth.
- b. Sumber data sekunder, yaitu data penunjang yang dikumpulkan oleh peneliti sebagai penunjang dari sumber data primer. Data ini diperoleh melalui jurnal ilmiah, artikel, dan literatur terkait.

3.1.6 Penentuan Atribut dan Skala Pengukuran

Atribut penelitian dalam penelitian ini terdiri dari 11 karakteristik, yaitu *unctionality, Suitability, Compatibility, Usability, Reliability, Security, Effectiveness, Efficiency, Satisfication, Freedom from Risk, dan Context Coverage*.

Skala pengukuran yang digunakan dalam penelitian ini adalah skala yang telah ditentukan dalam publikasi *AdEQUATE questionnaire* seperti yang telah disebutkan pada Tabel 2.1.

3.1.7 Penyusunan Kuesioner

Penyusunan kuesioner dalam penelitian ini dilakukan berdasarkan *AdEQUATE questionnaire* dengan 11 atribut penelitian yang telah disebutkan pada poin 3.1.6. Kuesioner disusun dalam aplikasi Google Form dan dibagi menjadi empat bagian, yaitu:

- a. Judul;
- b. Pengenalan, yaitu berupa penjelasan dari objektivitas penelitian, inti masalah penelitian, dan manfaat dari penelitian;

- c. Petunjuk pengisian kuesioner; dan
- d. Item kuesioner.

3.1.8 Penyebaran Kuesioner

Penyebaran kuesioner dilakukan secara terbuka baik secara langsung maupun melalui *social media*. Banyaknya jumlah sampel yang dibutuhkan untuk penyebaran kuesioner ini peneliti menggunakan rumus dari Stanley Lemeshow (Siswaka, 2020) seperti pada Persamaan 5.

$$n = \frac{Z\alpha^2 x P x Q}{L^2} \quad (5)$$

Keterangan:

n : Jumlah sampel minimal

$Z\alpha$: Nilai standar dari distribusi sesuai nilai $\alpha = 5\% = 1.96$

P : Prevalensi *outcome*, karena data belum didapat, maka dipakai 50%

Q : $1 - P$

L :Tingkat ketelitian 10%

Berdasarkan rumus tersebut, maka jumlah sampel penelitian yang dibutuhkan adalah 96 responden sesuai dengan perhitungan pada Persamaan 6.

$$n = \frac{(1,96)^2 x 0,5 x 0,5}{(0,1)^2} = 96,04 \quad (6)$$

3.1.9 Tahap Interpretasi dan Analisis Data

Pada tahap interpretasi data, pengukuran setiap karakteristik dilakukan berdasarkan pertanyaan tiap karakteristik yang didefinisikan menjadi 2 metrik, yaitu:

- 1) Proposi pilihan jawaban. Metrik ini adalah analisis proporsi jawaban responden berdasarkan tingkat persetujuan responden seperti “sangat setuju” atau “sangat tidak setuju”.
- 2) Skor. Metrik ini adalah penilaian skor berdasarkan jawaban responden dengan rentang 0-100.

Selanjutnya, hasil jawaban responden akan diolah dan dianalisis menggunakan *spreadsheet* dengan formula yang telah ditentukan menggunakan Persamaan 3 dan 4.

3.1.10 Tahap Kesimpulan dan Saran

Penarikan kesimpulan dilakukan berdasarkan proses analisa yang telah ditentukan serta memberikan saran perbaikan bagi pihak aplikasi *telehealth* GrabHealth maupun saran bagi penelitian selanjutnya.