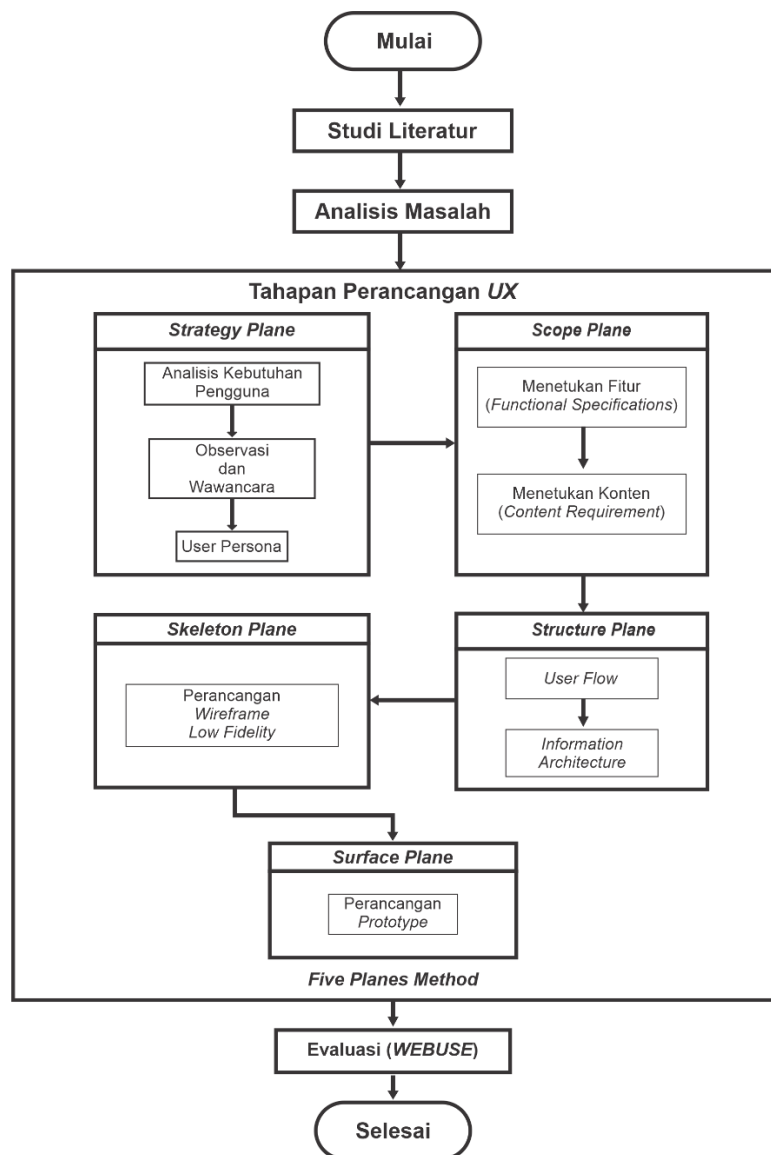


## BAB III

### METODOLOGI PENELITIAN

#### 3.1. Metodologi Penelitian

Metodologi penelitian terdiri dari proses studi literatur, tahapan perancangan *UX* dan evaluasi.



Gambar 3. 1 Metodologi Penelitian

### 3.2. Studi Literatur

Studi literatur dilakukan untuk mempelajari dari beberapa referensi dalam pengerjaan seperti artikel, jurnal, *e-book* dan skripsi.

### 3.3 Analisis Masalah

Pada tahap ini akan menjelaskan permasalahan berdasarkan hasil pengujian usability pada web sebelumnya.

### 3.3. Tahapan Perancangan UX

Pada tahap ini dilakukan dengan menggunakan *Five Planes Methode*. Terdapat 5 tahapan pada metode tersebut diantaranya:

#### a. *Strategy Plane*

Pada tahap ini akan melakukan observasi secara langsung dilakukan wawancara untuk menganalisis dan mencari tahu apa saja yang dibutuhkan pengguna (*user needs*), dari hasil wawancara akan didapatkan informasi berupa tujuan dari pembuatan website dari stakholder (*Product Objective*), serta tujuan atau hasil akhir dari sisi pengguna ketika mengunjungi situs web. Ini berkaitan dengan apa yang pengguna ingin capai dari hasil interaksi mereka dengan situs web (*User Goal*). Dari semua data yang terkumpul kemudian akan diolah untuk dijadikan acuan sebagai representasi pengguna dalam pembuatan personal.

#### b. *Scope Plane*

Tahap ini digunakan untuk menentukan fitur-fitur yang ada pada rancangan desain spesifikasi fungsional yang didapatkan dengan melakukan pengelompokan requirement dari user personal yang telah dibuat. Setelah mengetahui fitur apa saja yang akan diterapkan dilanjutkan dengan menentukan

kebutuhan konten (*Content Requirement*) melalui penerapan elemen seperti icon, gambar dan element lainnya yang akan diterapkan pada produk.

c. *Structure Plane*

Pada tahap structure plane fungsi dan fitur yang telah ditentukan sebelumnya digabungkan agar lebih konsisten, hal tersebut diimplementasikan dengan cara melakukan perancangan desain interaksi berupa *User Flow* dengan tahapan yang akan dilalui oleh pengguna yang dimulai dengan penggunaan produk hingga tercapai keinginan atau tujuan pengguna. Kemudian tahap selanjutnya dilakukan pemetaan dari sitiap fitur yang telah dibuat menjadi kelompok menu yang dituangkan ke dalam *Information Architecture*.

d. *Skeleton Plane*

Pada tahapan skeleton akan dilakukan perancangan *wireframe* antarmuka untuk mengimplementasikan dari hasil yang telah dibuat pada tahap sebelumnya. Perancangan *wireframe low fidelity* ini dengan membuat sketsa *interface* yang berfokus terhadap penempatan elemn-elemen dari sebuah antarmuka website seperti penempatan tombol, foto dan blok teks.

e. *Surface Planes*

Tahap ini akan mempresentasikan wireframe yang telah dirancang menjadi sebuah *high fidelity* berupa *prototype* guna mengimplemantasikan desain interface produk yang menyerupai website. Dalam perancangan desain visual memiliki ketertarikan dengan elemen,informasi dan desain navigasi yang konsisten akan warna kontras, *typography*, dan komposisi desain.

### 3.4. Evaluasi

Tahap ini akan melakukan evaluasi menggunakan metode *WEBUSE*, kuisisioner *WEBUSE* terdiri dari 24 pertanyaan dengan mengacu pada 4 kategori berdasarkan kriteria usability, yaitu *content organization & readability*, *navigation & link*, *user interface design*, dan *performance & effectiveness*. Penelitian kuisisioner *WEBUSE* tidak perlu dilakukan uji validitas dan uji reabilitas karena telah dianggap bahwa pengujian *usability* menggunakan *WEBUSE* telah valid dan *reliable* (Chiew & Salim, 2003).

*Usability* test jenis kuantitatif, diperlukan paling tidak 20 orang user per satu putaran penelitian. Sedangkan untuk *usability* testing jenis kualitatif, 5-8 orang user sudah mencukupi (Unger, 2012).

Berikut gambar *website profile* yang disediakan oleh KEMENDIKBUD.

**SDN 1 SUKAMULYA**  
Sinkronisasi terakhir : 07 September 2023 pkl 10:33:12.593

UNDUH PROFIL

Profil Rekapitulasi Kontak

**Identitas Sekolah**

NPSN : 20252135  
 Status : Negeri  
 Bentuk Pendidikan : SD  
 Status Kepemilikan : Pemerintah Daerah  
 SK Pendirian Sekolah : 01/01/1962  
 Tanggal SK Pendirian : 1962-01-01  
 SK Izin Operasional : 421/Kpts.53-Huk/2004  
 Tanggal SK Izin Operasional : 2004-02-20

**Data Pelengkap**

Kebutuhan Khusus Dilayani : Tidak ada  
 Nama Bank : BPD JABAR BANTEN...  
 Cabang KCP/Unit : BPD JABAR BANTEN CABANG CIAMIS...  
 Rekening Atas Nama : SDNISUKAMULYA...

**Data Rinci**

Status BOS : Bersedia Menerima  
 Waku Penyelenggaraan : Pagi  
 Sertifikasi ISO : Belum Bersertifikat  
 Sumber Listrik : PLN  
 Daya Listrik : 900  
 Kecepatan Internet : 30 Mb

**DATA SEKOLAH KITA**  
**DATA RAPOR PMP**

Kepsek : PLT - Dede Suryana  
 Operator : IDA ISMIATI SUSANTO,S.Pd  
 Akreditasi : A  
 Kurikulum : Kurikulum 2013  
 Waktu : Pagi

Gambar 3.2 Tampilan website dari KEMENDIKBUD.