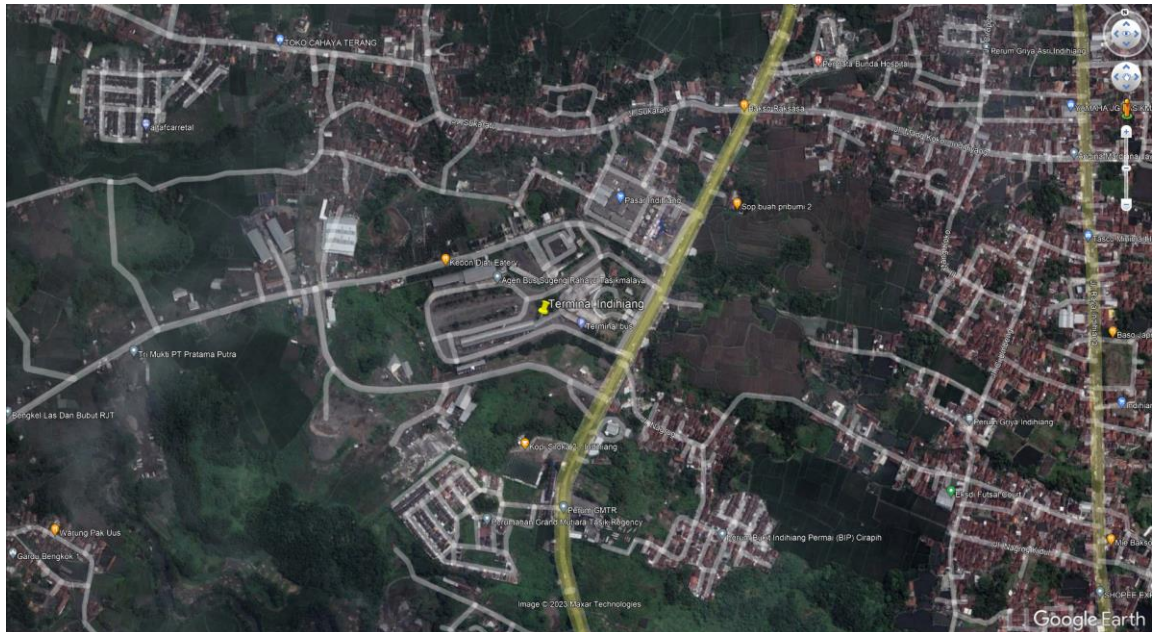


## BAB 3

### METODE PENELITIAN

#### 3.1 Lokasi Penelitian

Penelitian Tugas Akhir ini berlokasi di Terminal Tipe A Indihiang Kota Tasikmalaya yang merupakan salah satu terminal di Kota Tasikmalaya. Secara koordinat terletak pada  $-7.291813^{\circ}$  Lintang Selatan dan  $108.191354^{\circ}$  Bujur Timur.



Gambar 3.1 Lokasi Terminal Tipe A Indihiang Kota Tasikmalaya

#### 3.2 Survei Pendahuluan

Survei pendahuluan dilakukan guna mendapatkan informasi secara aktual di lokasi penelitian. Survei ini juga dilakukan sebagai pengenalan dan penentuan batas ruas di Terminal Tipe A Indihiang Kota Tasikmalaya, sehingga dapat diketahui kondisi jalan yang perlu mendapat perlakuan khusus. Informasi yang sudah didapatkan, akan digunakan sebagai acuan untuk pelaksanaan survei selanjutnya, sehingga pelaksanaan penelitian ini dapat berjalan dengan secara struktural.

Langkah-langkah yang harus dilakukan pada survei pendahuluan antara lain:

1. Identifikasi masalah.
2. Perumusan tujuan pengumpulan data.
3. Studi pustaka.

4. Menentukan parameter-parameter yang akan diteliti.
5. Merumuskan lingkup penelitian.

### **3.3 Waktu Penelitian**

Penelitian ini dapat dilaksanakan selama 30 hari, dibagi menjadi 2 sesi yang pertama dari jam 07.00-12.00 WIB dan yang kedua dari jam 12.00-17.00.

### **3.4 Tahapan Pelaksanaan**

Sebuah konsep penelitian disusun berdasarkan ruang lingkup penelitian, yaitu metode penelitian pendekatan sehingga dapat mencapai maksud dan tujuan penelitian. Kegiatan penelitian ini disajikan pada beberapa tahapan untuk mencapai waktu penelitian yang ditargetkan diawal, yaitu tahap persiapan penelitian, survei lapangan, pengumpulan data, pengolahan data dan analisis.

#### **3.4.1 Tahap Persiapan Penelitian**

Pelaksanaan tahapan pada penelitian ini, antara lain:

1. Penetapan lokasi penelitian sehingga dapat mengetahui metode yang akan digunakan berdasarkan keadaan lokasi penelitian. Hal ini akan mempengaruhi kebutuhan data, penyediaan waktu analisis, dan hasil penelitian secara keseluruhan.
2. Studi pustaka untuk mengetahui penggunaan data dan model yang pernah dikembangkan di area penelitian guna memperbanyak pembahasan pada penelitian yang dilakukan.
3. Informasi yang dibutuhkan agar dapat memudahkan pelaksanaan penelitian di lokasi sehingga dapat diketahui hal-hal sebagai berikut:
  - a. Identifikasi lokasi survei.
  - b. Kebutuhan personil pada kegiatan survei lapangan.
  - c. Rencana jadwal pelaksanaan survei.

### **3.5 Pengumpulan Data**

Data yang dibutuhkan terbagi menjadi 2 macam yaitu data primer dan data sekunder.

### **3.5.1 Data Primer**

Data primer didapat dari hasil penelitian selama 30 hari di lokasi Terminal Tipe A Indihiang Kota Tasikmalaya. Data yang diperoleh adalah jumlah kendaraan yang masuk dan keluar terminal, kendaraan yang ada di terminal, kendaraan yang masuk pelataran parkir, waktu sirkulasi terminal, dan kuesioner penumpang serta pengemudi di Terminal Tipe A Indihiang Kota Tasikmalaya.

### **3.5.2 Data Sekunder**

Data sekunder merupakan data yang diperoleh dari Unit Pengelola Terminal Tipe A Indihiang Kota Tasikmalaya. Data-data tersebut berupa data nama angkutan umum yang masuk ke dalam terminal, data fasilitas utama dan fasilitas penunjang terminal Terminal Tipe A Indihiang Kota Tasikmalaya. Data sekunder pada penelitian ini juga diperoleh dari lembaga atau instansi terkait seperti Dinas Perhubungan Kominfo Kota Tasikmalaya.

#### **3.5.2.1 Pengambilan Data**

Pengambilan data lapangan dilakukan selama 30 hari yaitu dimulai pada pukul 07.00 – 17.00 WIB. Pengamatan dilakukan pada gerbang masuk dan gerbang keluar Terminal Tipe A Indihiang Kota Tasikmalaya dengan mencatat jenis angkutan, pencatatan nomor polisi kendaraan dan waktu masuk dan keluar gerbang. Pengamatan juga dilakukan pada pelataran parkir dengan mencatat jam masuk pelataran parkir, waktu proses kedatangan, dan waktu proses keberangkatan.

#### **3.5.2.2 Tenaga dan Peralatan**

Penelitian ini memerlukan 3 tim survei yang terdiri dari 6 orang 2 di pintu masuk, 2 di pintu keluar dan 2 di pelataran perparkiran. Pengarahan diberikan kepada tim survei sebelum melakukan survei yang sebenarnya, untuk mencatat data yang akurat dan benar. Peralatan yang digunakan dalam pengambilan data berupa buku tulis, *Ballpoint*, Jam tangan.

### **3.5.3 Data Kuisisioner**

Pengambilan kuisisioner adalah suatu metode pengambilan sampel sebagai narasumber yang akan disesuaikan dengan tujuan yang hendak dicapai yang dianggap telah mewakili dari masalah yang diteliti untuk menjawab pokok-pokok permasalahan. Berdasarkan sampel yang menjadi narasumber terdiri dari para penumpang dan pengemudi. Adapun responden dalam penelitian ini adalah:

1. Penumpang yang ada di Terminal Indihiang Kota Tasikmalaya : 100 orang
2. Pengemudi yang ada di Terminal Indihiang Kota Tasikmalaya : 100 orang

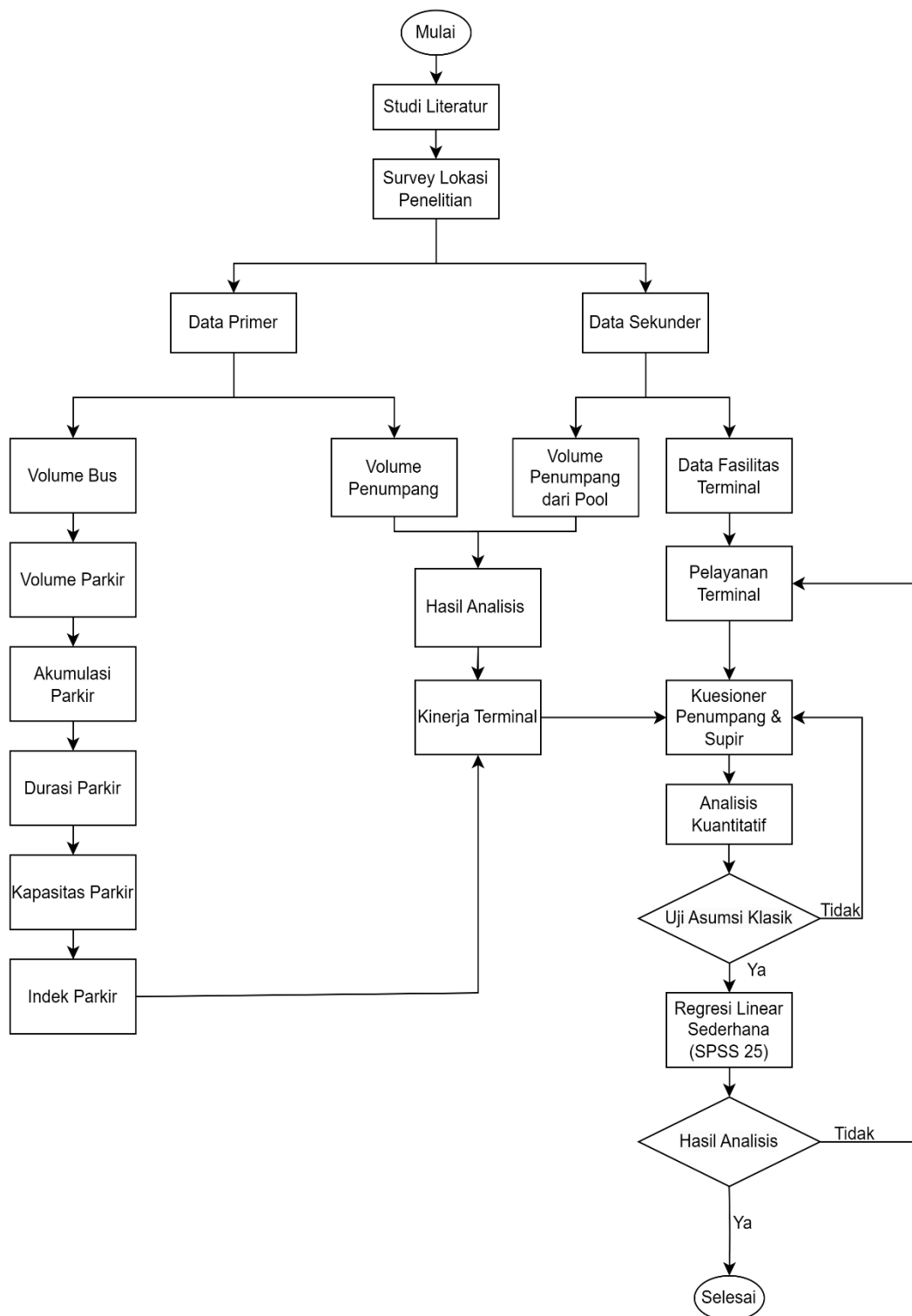
#### **3.5.4 Pengolahan Data**

Analisa atau pengolahan data dilakukan setelah data-data terkumpul, dan dilakukan dengan cara sebagai berikut:

1. Mengelompokkan data sesuai dengan klasifikasinya.
2. Menghitung volume kedatangan dan keberangkatan bus kemudian dibuat grafik.
3. Menghitung volume penumpang saat turun dan naik, kemudian dibuat grafik sebagai penggambaran volume penumpang dalam periode waktu tertentu.
4. Menghitung kebutuhan luas parkir.
5. Menganalisis kriteria pelayanan dan kriteria lokasi di Terminal Indihiang Kota Tasikmalaya.
6. Menguraikan persepsi penumpang dan pengemudi melalui kuesioner untuk mengetahui mengetahui dan mengevaluasi pelayanan terminal menggunakan rumus Solvin.
7. Memberi penilaian berupa kesimpulan dan saran terhadap hasil pengamatan dan survei yang telah dilakukan.

#### **3.6 Metode Analisis**

Metode analisis dikembangkan berdasarkan maksud dan tujuan penelitian yang tertera. Konsep dasar dalam mengembangkan metode analisis dapat dilihat pada Gambar 3.2.



Gambar 3.2 Diagram alir metode penelitian